

Construire ensemble un avenir plus résilient

grâce à l'économie circulaire et au lien social



par  UTOPIA

5 000 m² au coeur de Sion pour les valaisan·nes qui veulent « faire autrement »

www.archipelsion.ch

L'archipel, c'est quoi ?

L'archipel est un tiers-lieu unique en Valais qui a pour objectif de sensibiliser la population locale à l'économie circulaire et à l'importance du lien social. Afin de limiter notre empreinte environnementale, nous savons aujourd'hui qu'il est nécessaire d'apprendre à «faire autrement».

L'équipe de L'archipel propose d'offrir à la population un lieu inspirant, rassembleur et harmonieux pour construire ensemble un avenir plus résilient. Ce lieu servira également de vitrine pour le projet urbanistique du futur quartier Ronquoz 21.

Pour la collectivité

il permet de :

- concrétiser les objectifs de durabilité (ODD) ;
- renforcer l'économie locale, moteur d'innovation sociale ;
- améliorer la résilience du territoire par une meilleure attractivité, plus d'animation et la création d'emplois locaux ;
- proposer un lieu de rencontres, d'échanges et de création sur des thématiques toujours plus importantes.

Pour les citoyen·nes

il permet de :

- favoriser l'engagement personnel et collectif ;
- créer du lien social ;
- favoriser la consommation responsable ;
- s'informer sur l'économie circulaire et la durabilité.

Tiers-lieu, définition

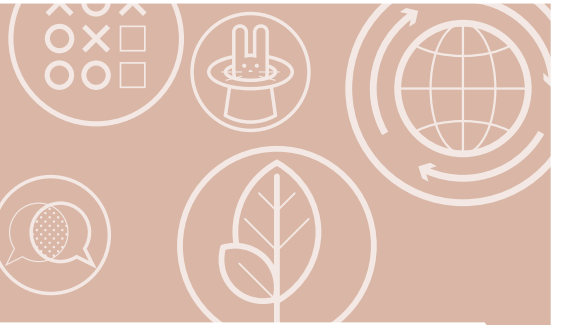
Les tiers-lieux désignent des espaces dans lesquels s'incarne la volonté d'une communauté de citoyen·nes d'aller vers un monde meilleur. Ils redessinent avec bon sens, coopération et solidarité le territoire dans lequel ils sont ancrés, et se positionnent au cœur des échanges entre les acteurs publics, les acteurs privés et les citoyen·nes.

Les tiers-lieux sont importants pour la société civile, la démocratie, l'engagement civique et instaurent d'autres appropriations et partages de l'espace. Ils s'entendent comme volets complémentaires, destinés à la vie sociale de la communauté, et se rapportent à des espaces où les individus peuvent se rencontrer, se réunir et échanger de façon informelle.

source : wikipedia

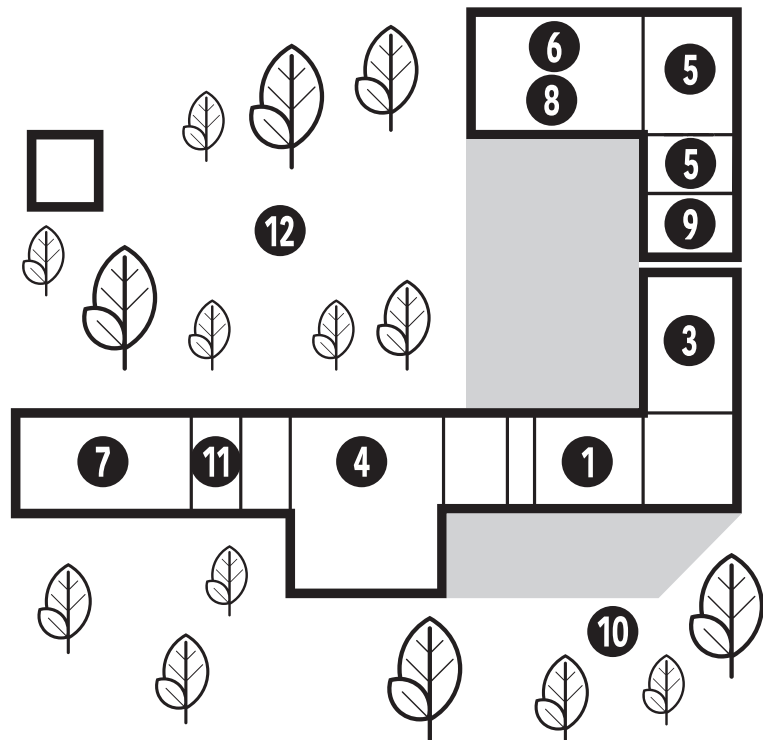
Les espaces et activités

L'archipel est situé sur une parcelle de 5000m². Il dispose de près de 1 200m² d'espaces intérieurs (dont 500m² de sous-sols) et 4 300m² d'espaces extérieurs.



Plan de L'archipel

1. Restaurant
2. Ressourcerie
3. Coworking
4. Evènements
5. Salles en location
6. Atelier low-tech
7. Exposition Ronquoz 21
8. Bibliothèque d'objets
9. Pôle Textile
10. Jardin-Forêt
11. Accueil L'archipel
12. Verger + place de jeu



Nos activités



Ressourcerie

Vente de matériaux de 2^e main, issus de chantiers de démolition et du monde culturel (scénographie, expositions...)

Pourquoi?

- Pour diminuer notre production collective de déchets ;
- Pour valoriser le réemploi des matériaux ;
- Pour payer moins cher.

Vous êtes impliqué dans un projet de démolition ?

Vous possédez de vieux décors de théâtre ou d'expositions ?

Vous vous lancez dans un projet de construction ?

Vous cherchez des matériaux pour créer des décors ?

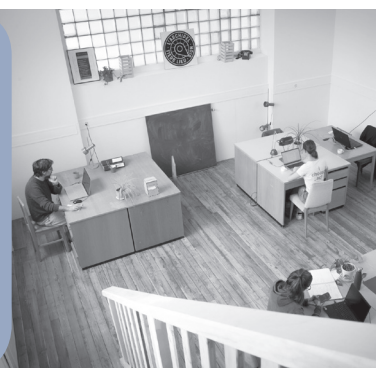
Si oui, venez nous rendre visite !

Type de matériaux : Bois (panneaux, planches, lambourdes, carrelets), isolation (laine de verre, pierre, bois, etc), portes & fenêtres, matériel électrique, fourneaux à bois, tableaux noirs, décors...

Coworking

Espace de travail partagé pour profils professionnels en lien avec la durabilité

- Réseautage et possibilité de participer à l'aventure de L'archipel
- Différents tarifs possibles (place fixe, volante,...)



Bibliothèque d'objets

Comme une bibliothèque normale, mais avec des objets du quotidien. Exemple : scie sauteuse, ponceuse, machine à hot dog, paddle board, podium, tente,...

Vous avez des objets à la cave que vous n'utilisez que 2x par année ? Vous recherchez un objet pour une occasion ponctuelle ?

Notre BOb est faite pour vous !

Jardin

Situé sur une parcelle de 5000m², L'archipel dispose de vastes espaces extérieurs. Ceux-ci seront petit à petit aménagés, **afin de rendre le lieu agréable, végétalisé et favorable au développement de la biodiversité.**



La salle des Utopies

LE lieu de vie, de rencontres et de discussions de L'archipel!

Cette salle accueillante et inspirante proposera les activités suivantes:

- Conférences, débats et tables rondes ;
- Ateliers et workshops ;
- Soirées thématiques ;
- Cette salle peut être louée (ainsi que d'autres salles plus petites) pour l'organisation d'évènements privés ou publics.

L'atelier partagé

Ouvert depuis l'été 2024, il a pour objectif de sensibiliser la population à l'importance de la réparation et de la transformation des objets du quotidien. Les machines et outils permettront de travailler le bois, le métal et le plastique.

- Accès à l'atelier sur abonnement uniquement ;
- Un cours obligatoire à l'utilisation des machines ;
- Pour les artisan·es, artistes, ingénieur·es, architectes et autres bricoleur·euses.

Un atelier low-tech, c'est quoi? L'atelier a une approche low-tech en mettant à disposition des machines et des outils pour apprendre et partager des techniques simples de revalorisation, de réparation et de création de savoirs-faires utiles à une vie résiliente.



Café Le Supermarket

Prochainement un café ouvrira dans les locaux de L'archipel. Avec le temps, il se transformera en restaurant et proposera une alimentation responsable.

Nos missions

Ce nouvel espace accueillant et ouvert à tous·tes aura pour mission de sensibiliser la population aux enjeux de la transition environnementale, notamment par la découverte, l'expérimentation et l'échange.

Grâce à la présence directe du Campus Energypolis, L'archipel ambitionne de proposer aux étudiant·es, enseignant·es et chercheur·euses, un lieu d'échanges et d'expériences pour leurs projets en lien avec les objectifs et valeurs de L'archipel.

L'archipel est géré par Utopia, une association à but non lucratif et reconnue d'intérêt public. Ce lieu sera immanquablement connecté à la réalité entrepreneuriale et économique de notre région, afin de proposer des alternatives sérieuses et concrètes aux problèmes rencontrés par toutes ceux·elles qui désirent « faire autrement ».

L'équipe



Astrid Lagrandeur

Coordination administrative
& Finances



Julien Robyr

Coordination opérationnelle
& Ressourcerie



Aurélie Nanchen

Bibliothèque d'objets, coworking
& locations de salles



Laurie Braconnier

Communication, programmation
& lien culturel

Sans oublier

Marie du Pontavice
Claire L'huillier
Lucas Délèze
Simon Collet
Raynald Neurohr...

et toutes les
personnes qui offrent
généreusement de leur
temps et de leur énergie
au projet de L'archipel.

Pourquoi faire partie de cette aventure ?

La ville de Sion est en pleine transformation et L'archipel se trouve au cœur de ce tourbillon fertile.

S'associer à L'archipel

- c'est faire partie d'une aventure incroyable pour améliorer la résilience de Sion et du Valais face aux changements climatiques et aux exigences économiques nouvelles ;
- c'est faire partie d'un écosystème dynamique composé d'acteurs importants pour le canton et qui désirent apporter leur pierre à l'édifice du Valais de demain ;
- c'est prendre position pour une économie plus humaine, un mode de vie plus résilient et une conscience environnementale responsable.

Comment ?

Nous proposons :

- un accès à la ressourcerie, la bibliothèque d'objets, un espace de coworking et un atelier partagé ;
- des salles de tailles différentes (de 60 à 140m²) pour accueillir des événements (ateliers, conférences ou sorties d'entreprises...);
- un consulting avec nos experts en durabilité.

Nous cherchons :

- des matériaux pour la ressourcerie ;
- des objets pour notre bibliothèque d'objets ;
- des financements pour assurer à nos collaborateur-trices un salaire décent ;
- des bénévoles, pour nous accompagner dans cette aventure incroyable.

Contacts

Julien Robyr

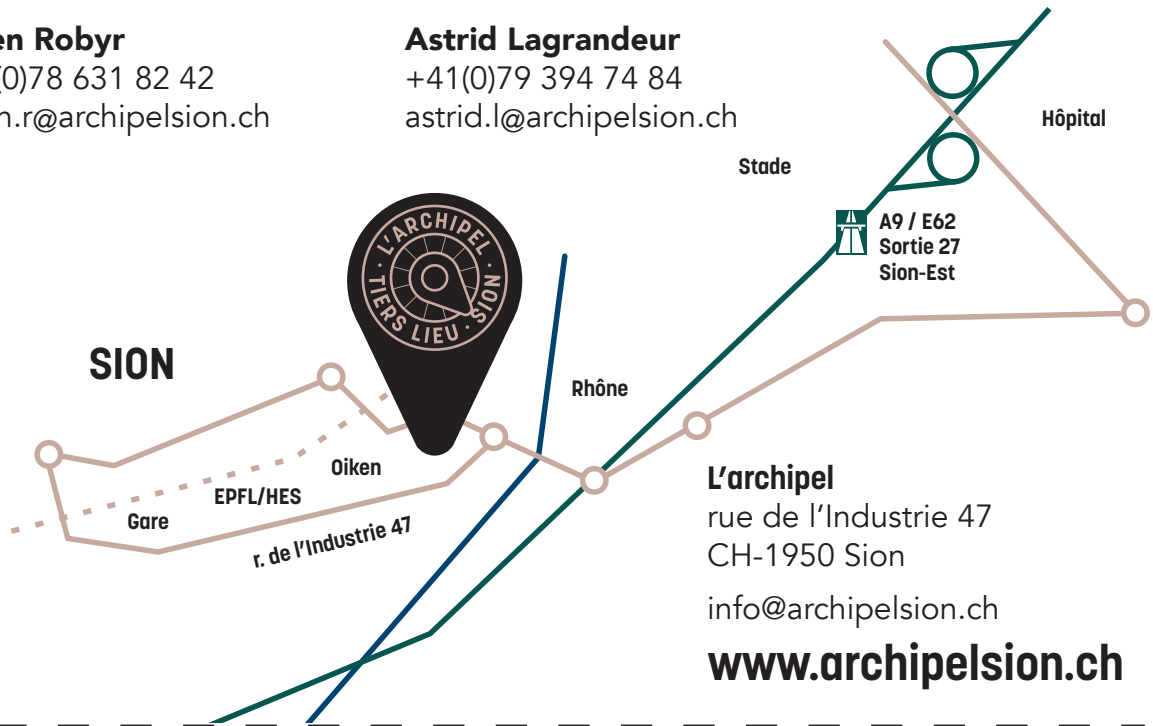
+41(0)78 631 82 42

julien.r@archipelsion.ch

Astrid Lagrandeur

+41(0)79 394 74 84

astrid.l@archipelsion.ch



Nos partenaires & soutiens

★ | SION



BOURGEOISIE
DE SION



Schweizerische Eidgenossenschaft
Confédération suisse
Confederazione Svizzera
Confederaziun svizra

Office fédéral du développement territorial ARE
Office fédéral du logement OFL

∞ Kultur Wallis
∞ Culture Valais



Avec le soutien du
MIGROS
Pour-cent culturel



RÉSEAU
CARING
COMMUNITIES



Œuvre suisse d'entraide ouvrière OSEO
OSEO VALAIS
Schweizerisches Arbeiterhilfswerk SAH
Soccorso operaio svizzero SOS

ERNST GÖHNER STIFTUNG

Verso l'Alto
Maison de la Dignité et de la Solidarité

AGENDA 2030



l'Association
le Farinet

Comment nous soutenir

- Souscrivez un abonnement
- Rejoignez notre incroyable équipe de bénévoles
- Devenez coworkeur·euse à L'archipel
- Inscrivez-vous à notre newsletter
- Venez nous rendre visite et partagez-nous vos idées !!!

